



ANWENDERBERICHT
ZEIT, PERSONALEINSAATZPLANUNG, BDE, WEB

FÜTTERER WERKZEUGBAU GMBH
ELCHESHEIM-ILLINGEN

www.aida-orga.de



Entwickeln, Erproben, Fertigen, Formen

Fütterer Werkzeugbau, D-76477 Elchesheim-Illingen, 30 Mitarbeiter, DIN EN ISO 9001 zertifiziert und seit 1988 ein Experte für die Konstruktion und Herstellung von hochwertigen Stanz-, Umform- und Biegewerkzeugen sowie von Prototypwerkzeugen und -teilen.



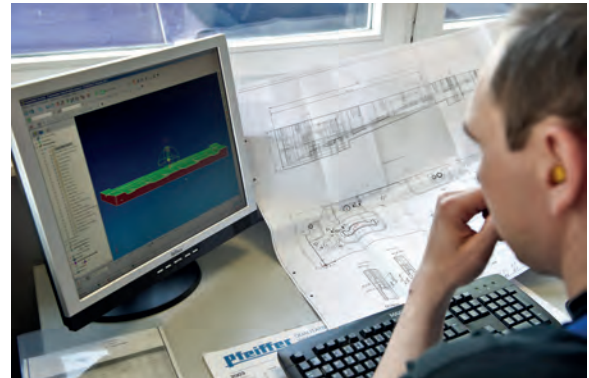
Unter Einsatz von moderner CAD-Software wie SolidWorks und Siemens NX entwickelt Fütterer maßgeschneiderte Lösungen – ob als initialer Schritt innerhalb eines Arbeitsprozesses oder auch als alleinstehende Dienstleistung. Automatisierte, aufeinander abgestimmte Abläufe, präzise Planung, hohe Flexibilität und Datensicherheit – so meistert die Firma Fütterer schon in der Entwicklungsphase auch die kleinsten Toleranzen.

Höchste Ansprüche an Maßhaltigkeit, Oberflächengüte, Form- und Lagetoleranzen spiegeln sich in unserem gesamten Fertigungsprozess wider.

Stanzen, Umformen, Tiefziehen und Biegen

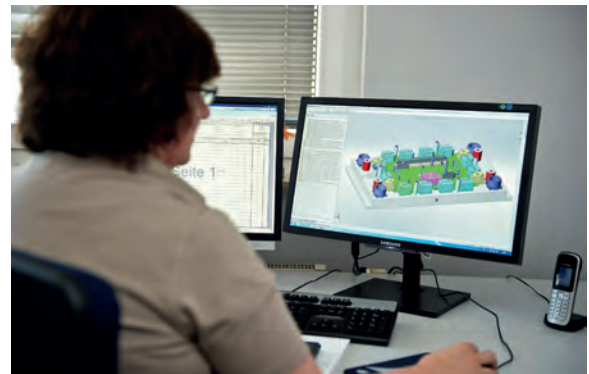
Abhängig von Materialien, Beanspruchung und Detailierungsgrad wählt Fütterer die geeigneten Verfahren um das optimale Ergebnis herauszuholen. So wie in allen anderen Arbeitsabläufen liegt der Fokus auf Präzision, Effizienz und Langlebigkeit - auch bei komplexen Formen und ganz individuellen Ansprüchen.

Die Branchenbreite ist dabei beachtlich: Von Baubeschlägen und Gaszählern über Automotive Teile und Industrie PCs bis hinzu Teile für



Dachfenster und Medizintechnik. In der Fütterer Entwicklungs-GmbH & Co. KG bündelt sich das komplette Werkzeugbauwissen.

Fütterer ist in der Lage, die komplette Prozesskette des Werkzeugbaues anzubieten. Von der Beratung (schon in der Entstehung der Blechteile hinsichtlich Herstellbarkeit und Kosten) über die Simulation des Umformprozesses (mit Stampack), der Methodenplanung für die Serienfertigung und der Konstruktion des Serienwerkzeuges. Fütterer vervollständigt die Prozesskette im Werkzeugbau.



Situation vor Ort – vor AIDA Einführung

Die Arbeitsaufträge wurden mittels Excel 2-fach und manchmal sogar 3-fach aufwendig erfasst. Unsere Ziele und Wünsche, waren vor allem eine Vereinfachte Nachkalkulation und ein verbesserter Überblick der eingesetzten Werkzeuge.

Diese Wünsche wurden über das erwartete Maß vollkommen seitens der AIDA Software erfüllt. Um die Arbeitsabläufe zu optimieren

sowie Zeit und Arbeit sowohl für das Personalbüro als auch für die Mitarbeiter zu sparen, werden Auskünfte und Anträge jetzt weitestgehend über das webbasierte „virtuelle Personalbüro“ abgewickelt. Es besteht aus den Modulen Selbst-/ Abteilungsauskunft und Workflow. Über den Web-Browser stehen den Mitarbeitern verschiedene Funktionen zur Verfügung.



Was jeder Einzelne im virtuellen Personalbüro nutzen und sehen darf, wird zentral durch die Einstellungen im AIDA-Programm festgelegt.

Mitarbeiterauskunft: Ohne zeitaufwendige Rückfragen, doppelte Eingaben oder Bearbeitungen können die Mitarbeiter hier ihre persönlichen Konten (z.B. Urlaubsstand, Zeitkonto, Zuschlagskonten, Auftragszeiten) einsehen sowie den persönlichen Jahreskalender und eine Übersicht, welcher Kollege im Haus ist.



Transparente Kosten - Ausblick in die Zukunft

Nachdem wir AIDA bereits schon in der Zeiterfassung im Einsatz hatten, kam nun der Schritt in die Betriebsdatenerfassung. In naher Zeit

wollen wir unsere komplette Warenwirtschaft mit AIDA abbilden. Hinzu kommt noch unsere Werkzeugausgabe, hier wird auch das eingebunden werden.

Die AIDA-Lösung, was wurde erreicht



Der Nutzen für alle Mitarbeiter wurde schnell spürbar, gerade die Selbstauskunftsfunktion ist hier hervorragend- auch die BDE-Buchungsmöglichkeit der Mehrmaschinennutzung findet sehr großen Anklang in unserem Betrieb. Die intelligente Integration der AIDA Komponenten Personalzeiterfassung und Auftragszeiterfassung führt durch den gemeinsamen Datenpool zu deutlich spürbaren Synergieeffekten.

Fazit:

Gerade weil AIDA kein starres Produkt ist, sondern auf den Kunden zugeschnitten werden kann, ist es das Werkzeug für unsere Betriebsdaten und Zeiterfassung. Es sind keinerlei parallele Systeme von Nöten. Das war, ist und bleibt unser Hauptgrund für die AIDA Lösung.



Geschäftsführer:
Christian Fütterer & Julia Fütterer



AIDA VERTRIEBS- UND SERVICEPARTNER



- ✓ deutschlandweite Standorte
- ✓ über 45 Jahre Markterfahrung
- ✓ über 250 kompetente Mitarbeiter
- ✓ mehr als 9.000 zufriedene Kunden

AIDA ORGA GmbH · Gültlinger Straße 3/1 · D-75391 Gechingen · Tel. +49(0) 70 56 / 92 95-0 · Fax +49(0) 70 56 / 92 95-29 · E-Mail: info@aida-orga.de
Die geschützten Marken sind Eigentum ihrer jeweiligen Inhaber - Technische Änderungen und Weiterentwicklungen vorbehalten.

Die verwendeten Bezeichnungen Kunde, Mitarbeiter, Arbeitgeber, Anwender, Vorgesetzter, Gruppenleiter, Kollege o.ä. gelten für Männer und Frauen gleichermaßen und sind deshalb als geschlechtsneutral anzusehen.

KUNDEN NUTZEN VON AIDA

- Zeiterfassung
- Web-Self-Service
- Web-Workflow
- Mobile Datenerfassung
- BDE-/ Auftragszeiterfassung
- Leistungserfassung Bauhof
- Zutrittskontrolle
- Elektronische Schließanlagen
- Video-Überwachung
- Video-Sprechanlagen
- Alarmanlagen
- Park-Leit-Erfassungssysteme

www.aida-orga.de